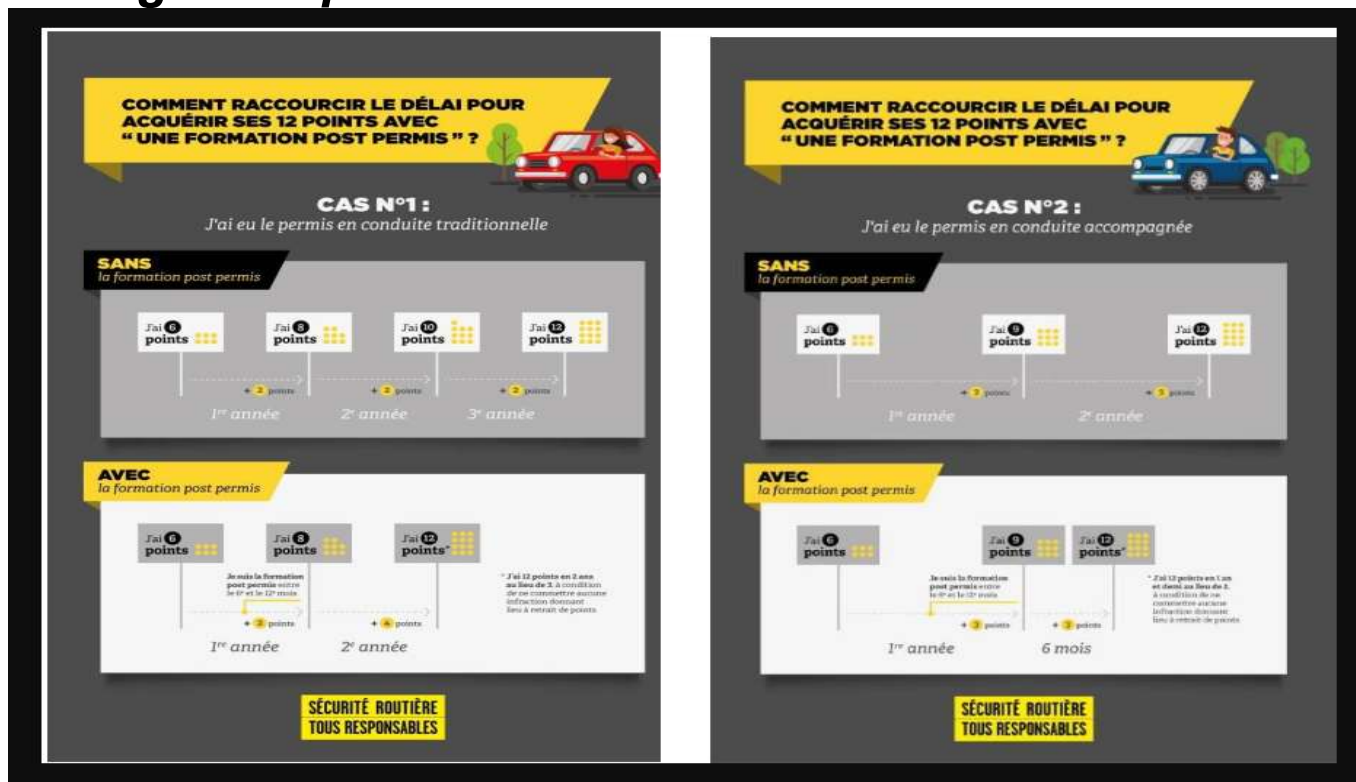


# LE STAGE POSTPERMIS

. 7 heures de formation en salle avec un enseignant spécialisé



## Les stages post permis et réduction de la période probatoire

Les titulaires d'un premier permis de conduire qui choisissent de suivre une formation complémentaire « post permis », entre 6 et 12 mois après l'obtention du permis, bénéficient d'une réduction de la période probatoire.

En suivant ce stage, la période probatoire est réduite à deux ans, au lieu de trois pour les formations traditionnelles (et à un an et demi au lieu de 2 ans pour ceux ayant bénéficié de la conduite accompagnée), sous réserve de ne pas avoir commis d'infraction entraînant la perte de points sur son permis.

## Où suivre un stage post permis ?



La formation est dispensée uniquement par les écoles de conduite détentrices d'un label « qualité », délivré par les services de l'État garantissant la qualité de sa formation.

La formation est collective afin de permettre un maximum d'échanges sur les expériences de conduite entre les conducteurs d'une même génération.

Un enseignant de la conduite spécialement formé sera responsable de l'animation de chacune de ces journées.

Le contenu de la formation, élaboré par des spécialistes de la sécurité routière, fait l'objet d'un arrêté publié le 10 mai 2019 qui précise le contenu, l'organisation et les modalités de délivrance de l'attestation de suivi de la formation complémentaire.